

**測定記録支援システム BLuE
Windows 版 KEW5204BT
ユーザーズマニュアル**

第2版

令和 4 年 10 月 24 日

株式会社アネステック

目次

1 概要	1
2 動作条件	1
3 システム仕様	1
4 取扱説明	2
4.1 測定を行う	2
4.2 その他の操作	3
4.2.1 KEW5204BT の設定	3
5 FAQ	5

1 概要

本マニュアルは Windows 版 BLuE の特定測定器向けマニュアルです。

本マニュアルでは共立電気計器株式会社 KEW5204BT の操作方法について説明します。

2 動作条件

当システムは、下記スペックを満たす Windows 上で動作させる事を前提とします。

CPU	1GHz 以上
メモリ	8GB 以上推奨
HDD	20GB 以上
動作環境	温度 5℃～40℃、湿度 10%～85%（結露ないこと）

3 システム仕様

当システムは、下記環境で動作させる事を前提とします。

OS	Microsoft Windows10
OS バージョン	20H2、21H1、21H2
Excel バージョン	2013～2019
通信方式	Bluetooth 4.2（Bluetooth Low Energy）以降

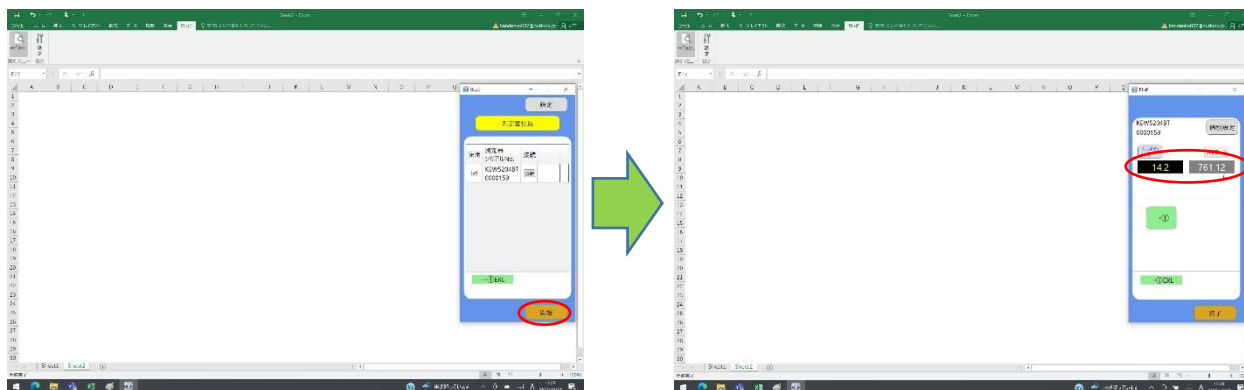
4 取扱説明

4.1 測定を行う

共通操作マニュアル(標準版)を参照して、測定器との接続まで完了させます。

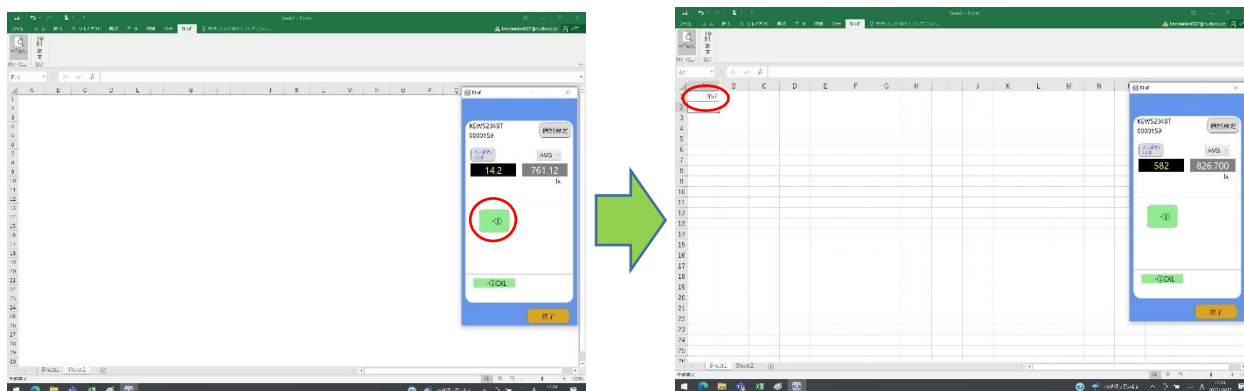
① 測定値取得の開始

接続中の機器が表示されている状態で BLuE の開始ボタンをクリックすると測定値の取得が開始されます。



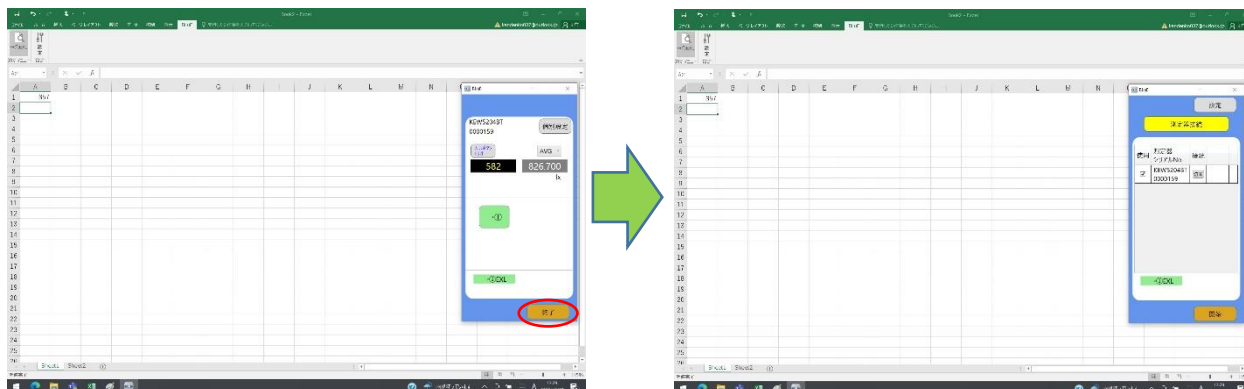
② Excel に測定値を反映する

Excel 上の測定値を入力したいセルをクリックします。BLuE の画面中央に表示される測定値を確認し →① ボタンをクリックすると、その時の測定値が選択しているセルに反映されます。



③ 測定値取得の終了

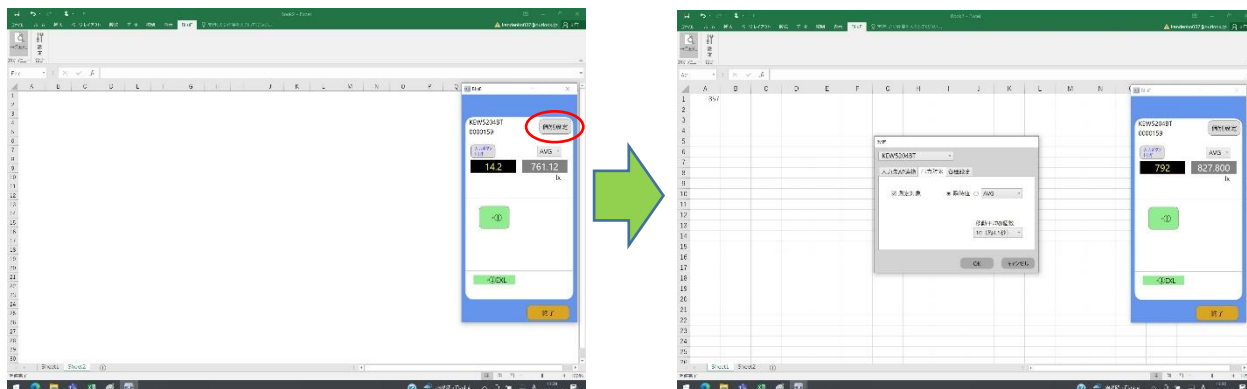
終了ボタンをクリックすると測定開始前の画面に戻ります。



4.2 その他の操作

4.2.1 KEW5204BT の設定

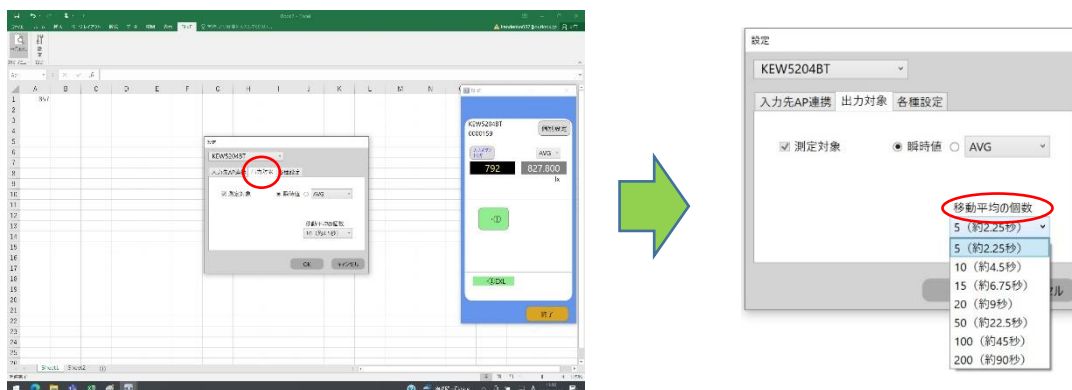
測定値取得画面の個別設定ボタンを押すと設定が表示されます。出力対象タブから測定値の取得間隔の設定が可能です。



① 出力対象タブ

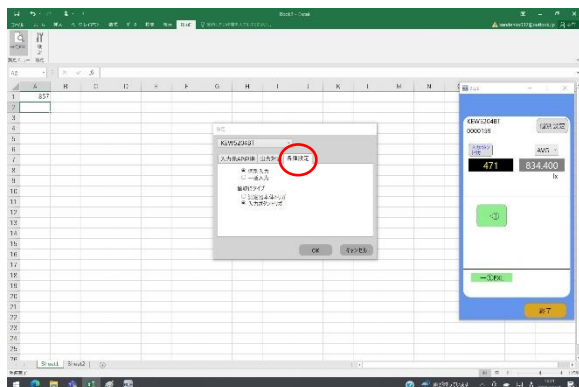
(ア) 移動平均値

移動平均値を取得するための測定個数を 5 個～200 個(5 秒～200 秒)の間で設定できます。



② 各種設定タブ

以下の各種設定を行うことにより、測定対象及び、測定方法を変えることができる。



(ア) 個別入力/一括入力

個別入力：1つの Excel に対して測定値を反映する。

一括入力：連携中の1つ又は複数の Excel に対して測定値を反映する。

(イ) 値取得タイプ

測定器本体トリガ：測定器 KEW5204BT 本体の「HOLD」ボタンを押すことにより測定値を反映できるようにする。

入力ボタントリガ：測定値取得画面に表示される「→①」ボタン又は、「→ALL」ボタンを押すことにより測定値を反映できるようにする。

5 FAQ

システム仕様

Q. BLuE が前面に表示されていない状態で測定値を出力できますか？

A. BLuE が前面に表示されていない状態で測定値を出力することはできません。

測定器

Q. 測定器の使い方を知りたい。

A. 測定器の説明書をご確認ください。

Excel

Q. Excel の基本的な使い方を知りたい。

A. Microsoft のヘルプ、サポートをご確認ください。